



**SPECIALISTE,...**

**..., DE LA BATTERIE ET DE SON ENTRETIEN**

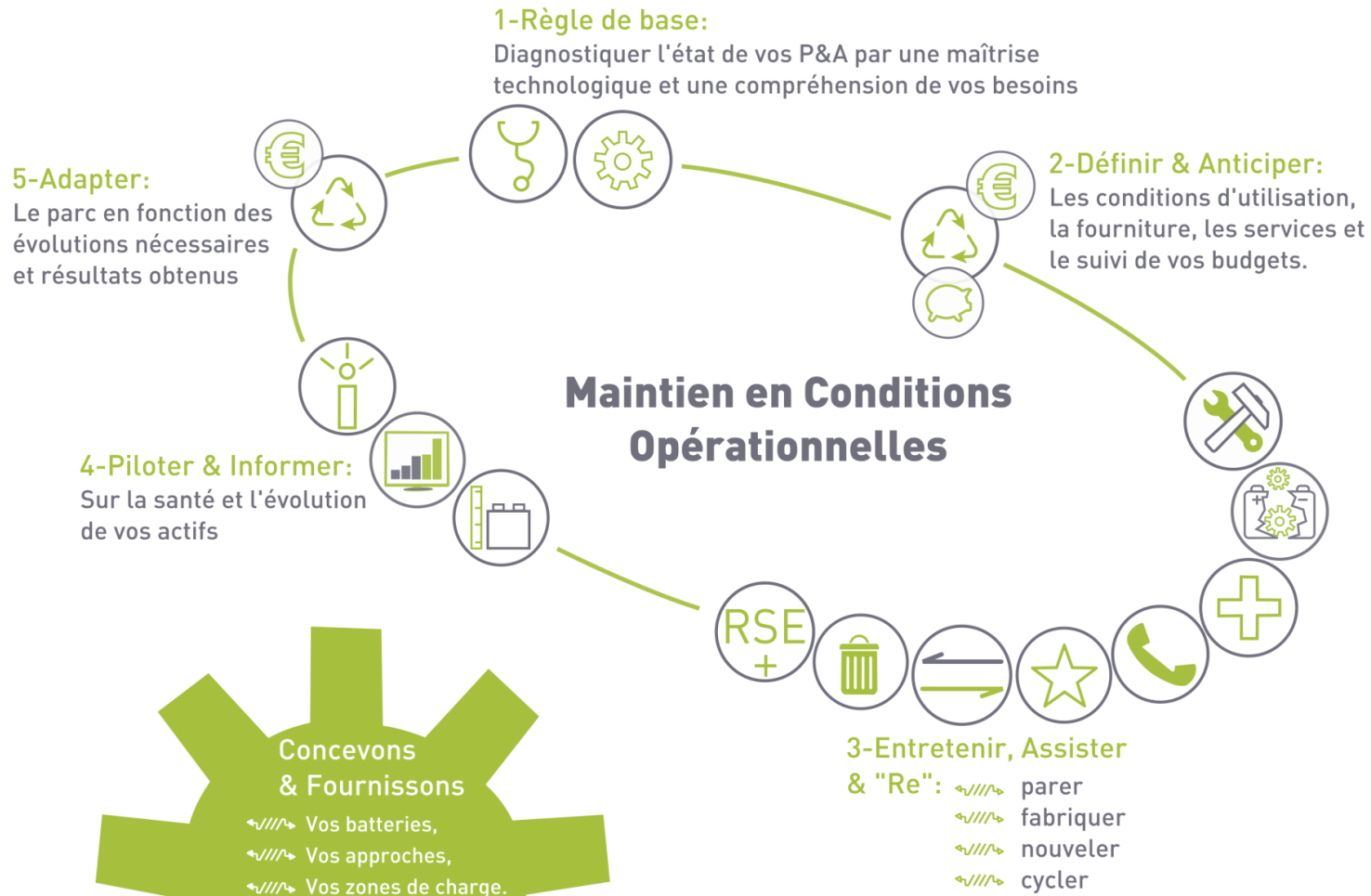
# UNE PREMIÈRE

## Le « M.C.O. »

Pour réduire le cout de revient  
*des équipements sur batteries*

jusqu'à  
**-35%**  
MCO inclus

*Un nouveau métier,  
Intégralement défini,*





DETAILS DU « M.C.O. »

*Autour de nos technologies et savoirs faire éprouvés, primés et brevetés*

## 1- Prolonger la durée de vie



réparer et ré-fabriquer



## 2- Suivre l'état de santé



### Diagnostic

- Relevé de mesure
- Etat physique
- Etat des composants
- Condition d'utilisation



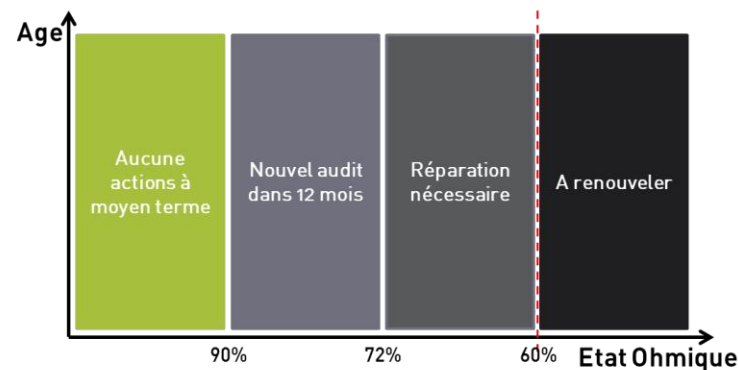
## Une fois la référence de l'état de santé du parc Des recommandations et la construction d'un plan d'action

Nous **diagnostiquons** les batteries sur notre expertise et la compréhension des criticités, utilisations et besoins futurs, pour:

➤ Définir le package de services, la fréquence d'intervention, les besoins en renouvellement actuels et **anticiper** les actions et fournitures futures,

	Mensuel	Trimestriel	Semiannuel	Annuel
<b>Nombre de visite par an</b>	12 / An	4 / An	2 / An	1 / An
<b>Diagnostic</b>				
Relève de mesure	●	●	●	●
Etat physique	●	●	●	●
Etat des composants	●	●	●	●
Condition d'utilisation	●	●	●	●
<b>Entretien</b>				
Nettoyage superficielle	●	●	●	●
Composants *	●	●	●	●
Vidange et Aspiration du bac	1 fois par an			
Mise à niveau de l'électrolyte	●	●	●	●
Grassage cosses	●	●	●	●
<b>Reparation</b>	1 fois minimum tous les 27 mois			
<b>Suivi de parc</b>				
Rapport de visite	●	●	●	●
Accès plate-forme de supervision	●	●	●	●
<b>Conseils &amp; Accompagnement</b>				
Présentation rapport de gestion	●	●	●	●
Veille réglementaire	●	●	●	●
Veille technologique	●	●	●	●
Assistance téléphonique	●	●	●	●
Conseil opérateur	●	●	●	●
Formation opérateur	●	●	●	●

\* Changement si nécessaire



➤ et Favoriser les résultats économiques à moyen-long terme



### Des programmes dédiés, Sur un socle commun

	Mensuel	Trimestriel	Semestriel	Annuel
<b>Nombre de visite par an</b>	12 / An	4 / An	2 / An	1 / An
<b>Entretien</b>				
Nettoyage superficie	●	●	●	●
Composants *	●	●	●	●
Vidange et Aspiration du bac	1 fois par an			
Mise à niveau de l'électrolyte	●	●	●	●
Graissage cosses	●	●	●	●
<b>Réparation</b>	1 fois minimum tous les 27 mois			

	Mensuel	Trimestriel	Semestriel	Annuel
<b>Nombre de visite par an</b>	12 / An	4 / An	2 / An	1 / An
<b>Suivi de parc</b>				
Rapport de visite	●	●	●	●
Accès plate-forme de supervision	●	●	●	●
<b>Conseils &amp; Accompagnement</b>				
Présentation rapport de gestion	●	●	●	●
Veille réglementaire	●	●	●	●
Veille technologique	●	●	●	●
Assistance téléphonique	●	●	●	●
Conseil opérateur	●	●	●	●
Formation opérateur	●	●	●	●



*Peuvent-être aussi inclus aux MCO,  
Des services associés en mode dédiés*



↳ Conseil, mise aux normes,...



↳ Ingénierie de conception,



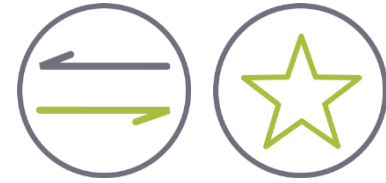
↳ Propre système individuel d'échange de déchets,



↳ Accompagnement des démarches sociétales internes de nos clients.

↳ Mise en place de programmes de formations (théorico-pratiques, notices, guides,...)





### *Durée de vie prolongée, limitée et cependant, Anticipée et améliorée*

Comme spécialistes produits nous sommes aussi capables de:

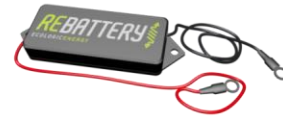
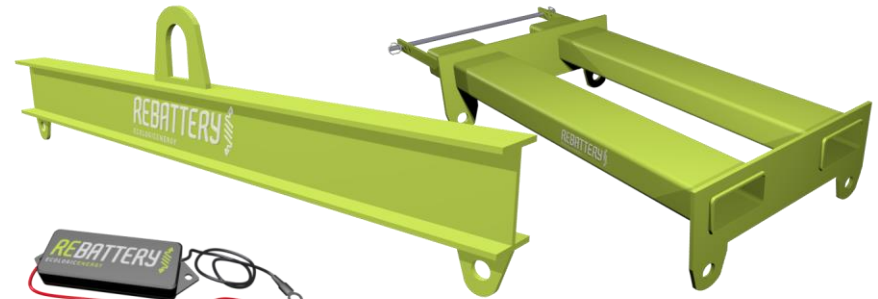
↳ **Approvisionner et/ou concevoir des accumulateurs:**

- Renouveler à l'identique,
- Plus performants et/ou durables,
- Ou de nouvelles technologies,

↳ **De les compléter en accessoires:**

- Favorisant l'entretien et la performance dans le temps,
- Le suivi et le contrôle,

↳ **Jusqu'à la construction de salles de charges.**



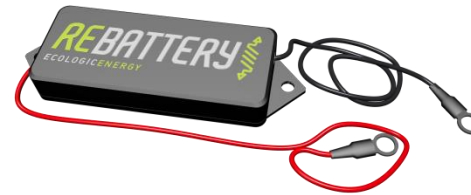


### « M.C.O. »

## De la supervision (physique & IoT) pour une prédictibilité digitale

Des remontées d'informations fréquentes et précises qui viennent:

- Donner un état de santé régulier des actifs en gestion,
- Confirmer, adapter et revoir l'ensemble des services préventifs,
- Accompagner les utilisateurs dans leur quotidien,
- Confirmer le bien fondé technico-économique des actions chez les clients.



## Centralisé sur un ERP « Maison »





**Des renouvellements génèrent des déchets**  
**Qu'il faut traiter,**



**Le tout dans un respect**  
**légal et réglementaire**



**Un système individuel « propre »,**  
**à votre disposition**

Le centre R&D de Rebattery est la 1ère entreprise certifiée «R12» (échange en vue de soumettre au recyclage) pour les piles et accumulateurs au plomb\* en Europe.

\* Li, NiCd et NiMH en cours de certification





**CLIENTS & PARTENAIRES**

Ils nous ont fait confiance  
Clients & Partenaires

« M.C.O. »

REBATTERY Centre de maintenance & Garantie :  
GNB INDUSTRIAL POWER,



Clients & Partenaires :



MÉTÉORAGE





**LES AVANTAGES**

**À l'heure de la transition énergétique, vous:**

- ↳ Transformez des consommables à risques en actifs à part entière,
- ↳ Entretenez préventivement vos batteries,
- ↳ Donnez une garantie environnementale directe, à vos acquisitions

**À l'heure de l'économie d'usage, vous diminuez le coût de revient par une:**

- ↳ Diminution et maîtrise de la consommation énergétique,
- ↳ Possibilité d'amortissement et/ou d'utilisation plus longue des biens,
- ↳ Amélioration de la productivité de vos équipes,
- ↳ Mise en place des démarches RSE spécifiques.



Présentation:

REBATTERY INTERNATIONAL GROUP – 5 Chemin de l’Ecluse de Vic – 31320 PECHABOU (France)

SAS au capital de 53 158,00 Euros - RCS Toulouse - Code NAF : 3314Z - Siret : 831 129 622 00021 - N° TVA Intra-Communautaire : FR95-831129622

*REBATTERY*

vous remercie

maintenant à votre entière disposition

[www.rebattery.fr](http://www.rebattery.fr)